

Typ Fenster A

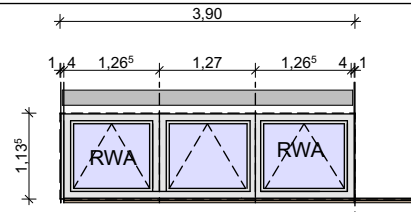
Abmessungen: 4,80/1,135

- Aluminiumfenster, vierflüglig
- Dreischeibenisolierverglasung
- g-Wert: 0,70 W/m²K
- Uw-Wert(Referenzfenster): 0,90 W/m²K
- Ballwurfsicher
- Farbe nach RAL
- innen und außen: antrazithgrau
- RWA
- elektrisch zu öffnen

mit Raffstoreelement (seperate Ausschreibung)

Einbauort: Sportraumanbau

Anzahl: 3 Stück



Typ Fenster A.2

Abmessungen: 4,90/1,135

- Aluminiumfenster, dreiflüglig
- Dreischeibenisolierverglasung
- g-Wert: 0,70 W/m²K
- Uw-Wert(Referenzfenster): 0,90 W/m²K
- Ballwurfsicher
- Farbe nach RAL
- innen und außen: antrazithgrau
- RWA
- elektrisch zu öffnen

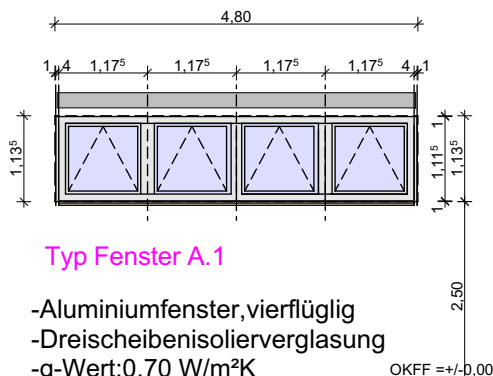
mit Raffstoreelement (seperate Ausschreibung)

Einbauort: Sportraumanbau

Anzahl: 1 Stück

AB-A Fenster A 1:100

AB-A Fenster A.2 1:100



Typ Fenster A.1

- Aluminiumfenster, vierflüglig
- Dreischeibenisolierverglasung
- g-Wert: 0,70 W/m²K
- Uw-Wert(Referenzfenster): 0,90 W/m²K
- Ballwurfsicher
- Farbe nach RAL
- innen und außen: antrazithgrau
- elektrisch zu öffnen

Abmessungen: 4,80/1,135m

mit Raffstoreelement (seperate Ausschreibung)

Einbauort: Sportraumanbau

Anzahl: 5 Stück

AB-02 Fenster A.1 1:100

Arbeitsblätter Fenster und Türen

Fenster A und Fenster A.1 und A.2

BAUVORHABEN:

03SJK0699-SGH Sanierung und Erweiterung der Turnhalle an der Grundschule Südwest
Wilhelm Koenen Straße 33
06526 Sangerhausen

Datum

01.06.2026

Planersteller

Blattnummer

A-3.1